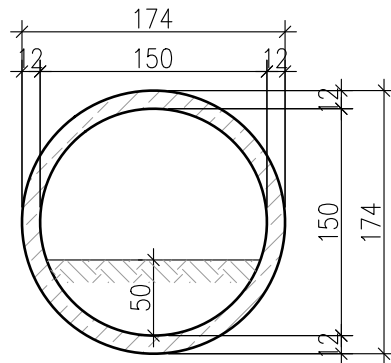
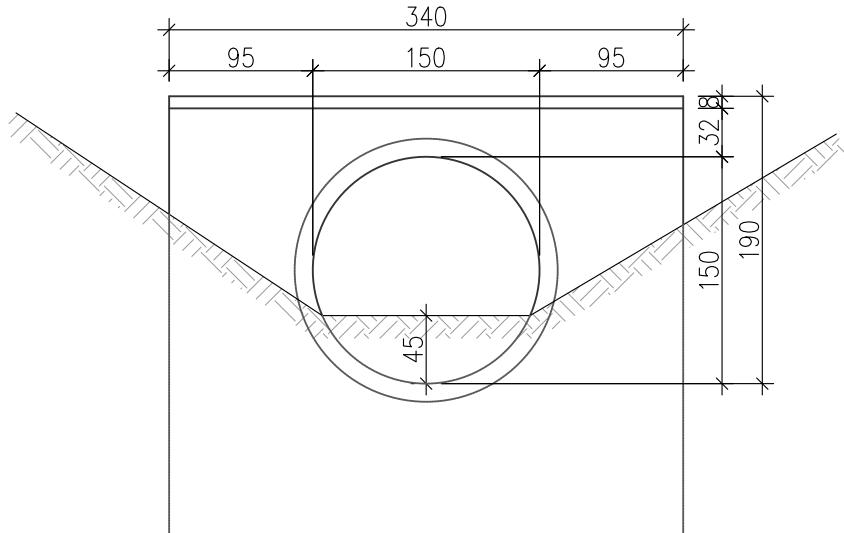


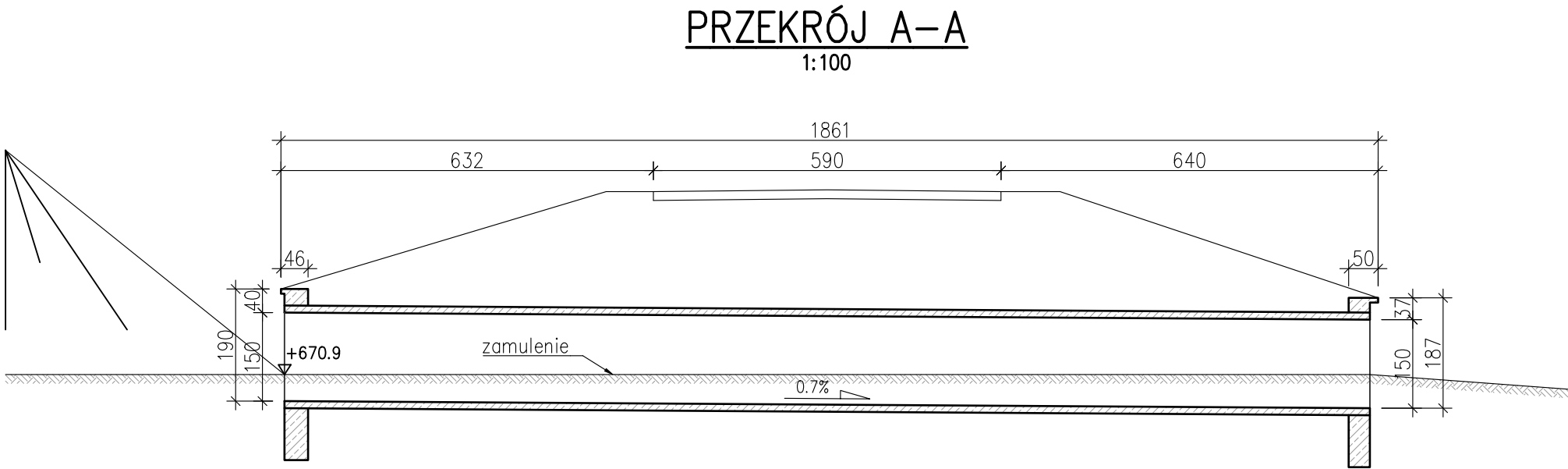
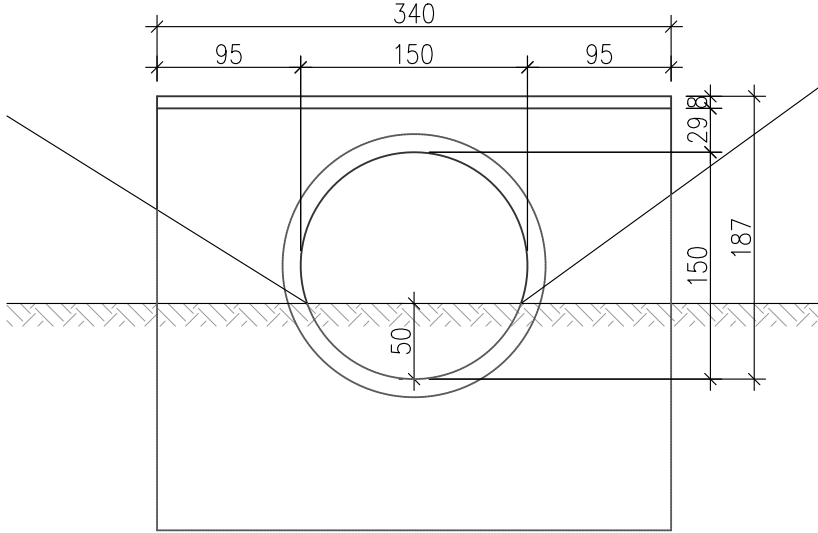
PRZEKRÓJ B-B  
1:50



WIDOK OD STRONY WLOTU  
1:50



WIDOK OD STRONY WYLOTU  
1:50



|  |  |                                   |
|--|--|-----------------------------------|
| INWESTOR<br><b>Podkarpacki Zarząd Dróg Wojewódzkich w Rzeszowie</b><br>35-105 Rzeszów, ul. T. Boya Żeleńskiego 19A<br>tel. 17 860 94 50 • biuro@pzdw.pl • www.pzdw.pl                      |  | STADIUM<br>PROJEKT<br>KONCEPCYJNY |
| JEDNOSTKA PROJEKTOWA<br><b>E&amp;C Sp. z o.o.</b><br>41-300 Dąbrowa Górnicza<br>ul. Ks.G. Augustynika 1A/32<br><b>ProtechniCon Sp. z o.o.</b><br>31-872 Kraków<br>os. Dywizjonu 303 20/LU7 |  | BRANŻA<br>BRANŻA<br>MOSTOWA       |
| ZAMIERZENIE BUDOWLANE<br>Rozbudowa drogi wojewódzkiej nr 897 – Etap I Radoszyce–Cisna  |  | DATA<br>10.2021                   |
| ADRES INWESTYCJI<br>woj. podkarpackie, pow. sanocki, gm. Komańcza oraz pow. leski, gm. Cisna   |  |                                   |

| FUNKCJA            | ZESPÓŁ PROJEKTOWY  | SPECJALNOŚĆ | PODPIS           |
|--------------------|--|-------------|------------------|
| Główni projektanci | mgr inż. Maciej Żuchowicz<br>MAP/0084/POOM/04                              | MOSTOWA     | <i>Żuchowicz</i> |
|                    | mgr inż. Rafał Potępa<br>MAP/0059/PWBM/20                                  | MOSTOWA     | <i>Potępa</i>    |
| Projektanci        | mgr inż. Piotr Szumowicz<br>MAP/0448/PWBM/19                               | MOSTOWA     | <i>Szumowicz</i> |
|                    | mgr inż. Adrian Zębala<br>SLK/1740/POOM/07                                 | MOSTOWA     | <i>Zębala</i>    |
|                    | mgr inż. Mariusz Robak<br>SLK/0082/POOM/03                                 | MOSTOWA     | <i>Robak</i>     |
|                    | mgr inż. Tomasz Cwajna<br>MAP/0195/POOM/10                                 | MOSTOWA     | <i>Cwajna</i>    |
| Sprawdzający       | mgr inż. Tomasz Grysiak<br>MAP/0085/POOM/06                                | MOSTOWA     | <i>Grysiak</i>   |
| Opracowali         | mgr inż. Bartosz Miśkowiec<br>inż. Natalia Kielek<br>inż. Sylwia Tarnowska |             |                  |

|   |                      |
|---|----------------------|
| OBIEKT<br><b>PRZEPUST DROGOWY PD-145</b>            | SKALA<br>1:50; 1:100 |
| TYTUŁ RYSUNKU<br>Inwentaryzacja. Przepusty drogowe. | NR RYS.<br>2.38      |